



Assurances



maple

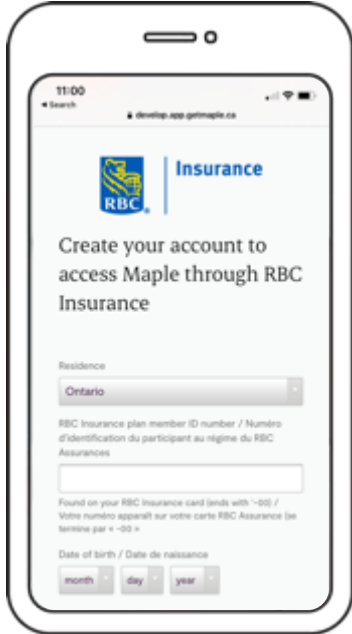
Communiquez avec des médecins canadiens en ligne en quelques minutes.

Gratuit pour les membres du régime RBC Assurances[®] et leurs familles

Un médecin avec vous, peu importe où vous soyez.

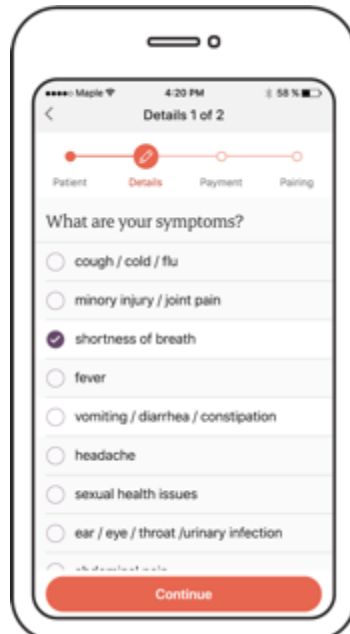


Assurances



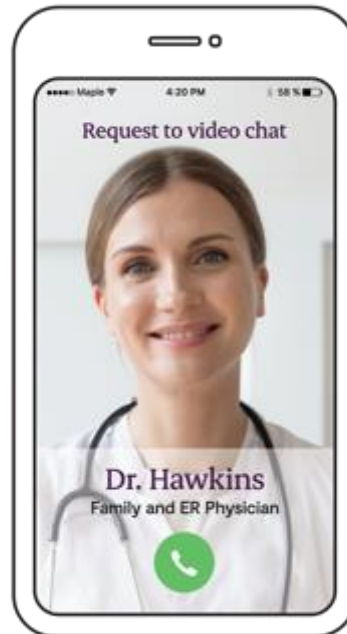
S'inscrire

Pour commencer, visitez getmaple.ca/rbcinsurance et saisissez votre numéro d'identification de membre du régime RBC Assurances. Ensuite, téléchargez l'application Maple.



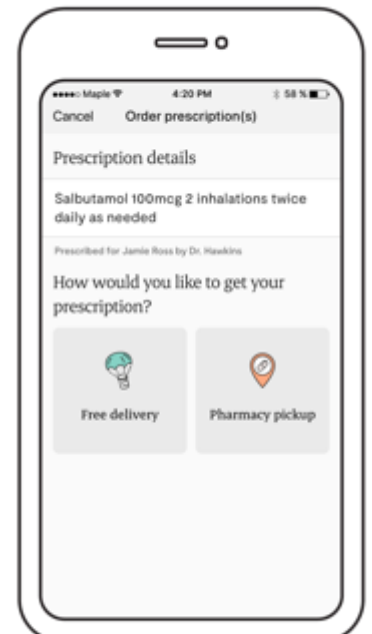
Consultation

Lorsque vous avez besoin d'un médecin, cliquez sur « Obtenir des soins », choisissez « Médecin généraliste » et saisissez vos symptômes.



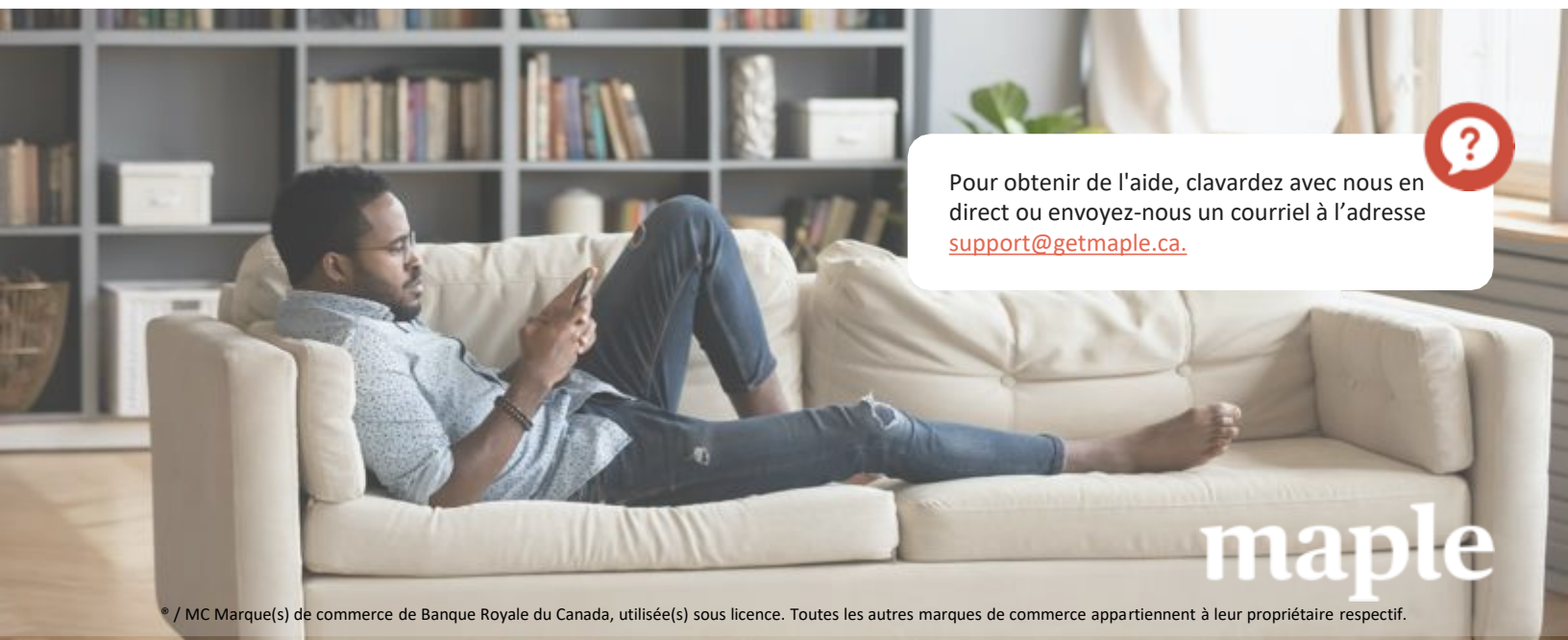
Jumelage

En quelques minutes, vous serez jumelé à un médecin. Vous pouvez discuter par clavardage ou appel audio ou vidéo.



Traitement

Discutez de vos symptômes et de vos antécédents médicaux avec le médecin. Récupérez vos ordonnances dans une pharmacie ou optez pour la livraison gratuite.



Pour obtenir de l'aide, clavardez avec nous en direct ou envoyez-nous un courriel à l'adresse support@getmaple.ca.

maple

Communiquez avec un médecin en ligne en quelques minutes grâce à Maple.



Assurances



Consultations illimitées de médecins généralistes, partagées par vous et les membres de votre famille, disponibles en tout temps. Accès gratuit à Headspace Plus.



De nombreux problèmes médicaux peuvent être traités à distance de façon sécuritaire: le rhume, la grippe, des problèmes de peau, etc.



Les médecins peuvent émettre une ordonnance, demander des examens de laboratoire, rédiger des notes médicales et plus encore.



La plateforme Maple vous permet de sauvegarder, gérer et partager vos données de santé.

Utilisez Maple pour gagner du temps.

Plus d'un million de Canadiens utilisent Maple. La note moyenne de nos patients est de 4,9 étoiles sur 5.



« J'aime beaucoup ce service, qui est une bouffée d'air frais. J'ai ramassé mes médicaments dans une pharmacie en moins de 20 minutes. »



« J'ai utilisé Maple 3 fois au cours des 6 derniers mois pour moi et ma fille. C'est un service très facile à utiliser. »



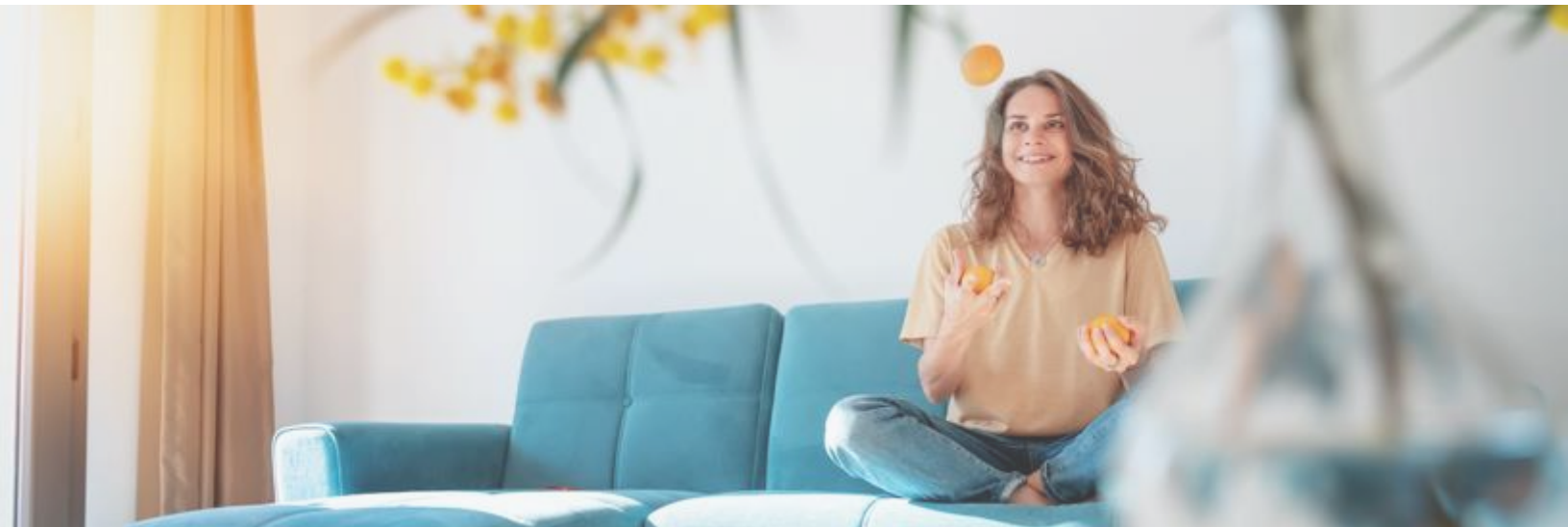
« Le médecin a pris le temps de m'écouter et je me suis senti à l'aise. Fortement recommandé ! »

Inscrivez-vous aujourd'hui getmaple.ca/rbcinsurance

Foire aux questions.



Assurances



Maple, qu'est-ce que c'est ?

Maple est une plateforme de soins de santé qui vous offre un accès rapide et pratique à des médecins généralistes canadiens. Appuyez sur un bouton pour demander une consultation avec un médecin et vous pourrez discuter avec lui par clavardage ou appel audio ou vidéo. Les médecins peuvent vous fournir des conseils médicaux, émettre une ordonnance numérique, demander des examens de laboratoire et plus encore.

Comment puis-je accéder à Maple ?

Pour accéder à Maple, utilisez l'application mobile ou tout autre navigateur Web moderne. Pour vous inscrire, visitez getmaple.ca/rbcinsurance et entrez votre numéro d'identification de membre du régime RBC Assurances. Si vous avez déjà un profil Maple, vous pouvez lier votre couverture RBC Assurances en cliquant ici. Si vous avez déjà configuré votre profil, [connectez-vous](#).

Quels sont les détails du programme?

Vous avez accès à des consultations de médecins généralistes sur Maple. Votre couverture peut varier selon votre régime d'avantages sociaux RBCI. Pour en savoir plus, consultez l'onglet «couverture» de votre compte Maple.

Comment puis-je ajouter des membres de ma famille à mon compte Maple?

Pour ajouter des personnes à charge admissibles à votre compte, ajoutez leurs coordonnées dans l'onglet «patients». Ensuite, ajoutez le numéro d'identification du membre du régime d'assurance RBC dans l'onglet «couverture».

Qui sont les médecins de Maple ?

Les médecins de Maple sont des médecins canadiens autorisés qui sont des experts dans le domaine médical. Ils pratiquent la médecine familiale et d'urgence au Canada. Les médecins de Maple sont le même genre de médecins que vous pourriez voir en personne.

Quels problèmes les médecins peuvent-ils diagnostiquer et traiter ?

Les médecins de Maple peuvent traiter de nombreux problèmes à distance. Les problèmes de 9 patients de Maple sur 10 sont entièrement résolus en quelques minutes. Cela comprend les symptômes du rhume et de la grippe, les infections, les maladies chroniques, les problèmes de la peau ou de santé sexuelle et plus encor.

Puis-je utiliser Maple pour obtenir des ordonnances, des demandes d'analyses en laboratoire ou une référence pour voir un spécialiste?

Oui, si votre médecin juge cela nécessaire. Si vous recevez une ordonnance, vous pourrez la récupérer dans n'importe quelle pharmacie au Canada ou la faire livrer chez vous. Si vous recevez une demande d'analyse en laboratoire ou d'imagerie, celle-ci devra être imprimée et apportée à un laboratoire ou centre d'imagerie près de vous. Les résultats seront téléchargés dans votre dossier médical virtuel sur Maple. Les suivis peuvent avoir lieu virtuellement ou avec votre médecin de famille. Un médecin généraliste sur Maple peut également vous fournir une référence pour voir un spécialiste.

Foire aux questions.



Assurances

Qu'est-ce que Maple ne peut pas faire ?

Maple ne doit pas être utilisé pour les urgences médicales. Si vous faites face à une urgence médicale, veuillez appeler le 911 ou vous rendre à la salle d'urgence la plus proche. Si vous avez besoin de stupéfiants ou de médicaments contrôlés, nos médecins ne peuvent pas légalement les prescrire virtuellement.

Maple remplace-t-il mon médecin de famille ?

Maple ne vise pas à remplacer les soins d'un médecin de famille. Maple peut être utile pour ceux qui n'ont pas de médecin de famille ou pour gérer des problèmes de soins de santé primaires lorsque vous ne pouvez pas consulter votre médecin de famille rapidement.

Puis-je demander un médecin en particulier ?

Non. Maple choisit le prochain médecin disponible afin de vous permettre de consulter un médecin le plus rapidement possible.

Les médecins de Maple peuvent-ils parler ma langue ?

Maple est disponible en anglais et en français. Vous pouvez changer la langue à partir de vos paramètres de compte.

Mes informations de santé sont-elles privées ?

Oui. Vos informations de santé personnelles sont privées sur Maple. Lorsque vous utilisez nos services, votre séance est protégée par une infrastructure de sécurité complète et des politiques de données strictes. Vous gardez toujours le contrôle sur vos informations de santé personnelles. Consultez la [politique de confidentialité](#) de Maple pour en savoir plus.

Des spécialistes sont-ils disponibles sur Maple ?

Vous pouvez consulter des spécialistes sur Maple (comme un dermatologue, un thérapeute en santé mentale, etc.) de façon virtuelle moyennant des frais supplémentaires. Certains frais pourraient être remboursables par votre régime d'avantages sociaux.

Où puis-je obtenir du soutien technique ?

Si vous avez des questions à propos de Maple ou de votre profil, vous pouvez clavarder avec notre équipe en direct ou nous envoyer un courriel à l'adresse support@getmaple.ca.



maple