

Aperçu des fonds

Fonds équilibré

Fonds distincts des contrats Maxim^{MC}, Mentor[®], MaxiVu et Option Placement

RBC Assurances



Compagnie d'assurance vie RBC

Fonds équilibré RBC

Renseignements en date du 31 décembre 2013

POINTS SAILLANTS

Date de création du fonds :	1 ^{er} mai 1991	Gestionnaire de portefeuille :	RBC Gestion mondiale d'actifs Inc.
Valeur totale au 31 décembre 2013 :	12,9 millions \$	Taux de rotation des titres en portefeuille :	70,00 %
Actif net par part :	35,25 \$	Placement minimal :	Aucun
Nombre de parts en circulation :	367 340		
Ratio des frais de gestion (MER) :	2,57 %		

PLACEMENTS DU FONDS

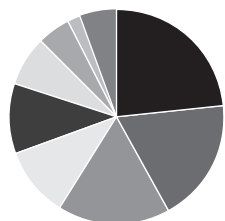
Ce fonds distinct investit dans le Fonds équilibré RBC[®]. Le fonds sous-jacent investit principalement dans un ensemble équilibré de titres de participation, d'obligations et de titres d'emprunt à court terme canadiens. Pour plus d'information sur les objectifs de placement, veuillez visiter www.rbcgam.com.

Les 10 principaux placements du fonds sous-jacent	% de l'actif
1. Banque Royale du Canada	2,3 %
2. La Banque Toronto-Dominion	2,1 %
3. Province d'Ontario, 3,150 % 2 juin 22	2,0 %
4. La Banque de Nouvelle-Écosse	1,7 %
5. Suncor Énergie Inc.	1,5 %
6. Province d'Ontario, 2,850 % 2 juin 23	1,4 %
7. Province d'Ontario, 2,100 % 8 sept 18	1,4 %
8. Compagnie des chemins de fer nationaux du Canada	1,4 %
9. Gouvernement du Canada, 1,250 % 1 ^{er} sept 18	1,2 %
10. Canadian Natural Resources Ltd.	1,0 %

RÉPARTITION DES PLACEMENTS DU FONDS SOUS-JACENT

Composition de l'actif

% de l'actif



■ Services financiers	23,6 %
■ Énergie	18,6 %
■ Matières	16,7 %
■ Consommation discrétionnaire	10,7 %
■ Secteurs industriels	10,5 %
■ Technologie	7,6 %
■ Services de communication	4,9 %
■ Immobilier	2,0 %
■ Autres secteurs	5,4 %

RENDEMENT PASSÉ DU FONDS

Cette section présente le rendement du fonds au cours des 10 dernières années. Le rendement est indiqué après déduction du RFG.

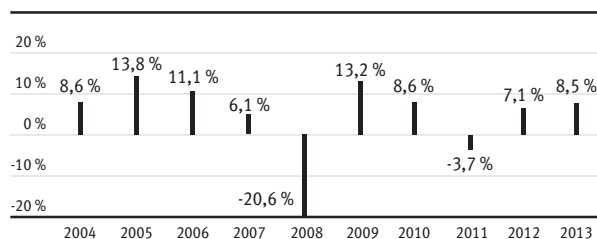
Il est important de noter que l'information présentée ici ne constitue pas une indication du rendement futur du fonds. De plus, le rendement réel dépendra de votre situation fiscale, du moment où vos dépôts sont effectués et de tout autre changement apporté.

Rendement moyen

La personne qui a investi 1 000 \$ dans le fonds le 31 décembre 2003 a aujourd'hui 1 590,52 \$. Il s'agit d'un taux de rendement annuel moyen sur 10 ans de 4,75 %.

Rendement d'année en année

Ce tableau présente le rendement du fonds et du fonds commun de placement sous-jacent enregistré par un titulaire de contrat au cours de chacune des 10 dernières années. Durant ces 10 années, il y a eu 8 années où la valeur du fonds a augmenté et 2 années où la valeur du fonds a diminué.



QUEL EST LE RISQUE ?

La valeur de vos placements peut chuter. Veuillez consulter la notice explicative pour de plus amples renseignements.

Très faible	Faible	Faible à modéré	Modéré	Modéré à élevé	Élevé
-------------	--------	-----------------	--------	----------------	-------

Y A-T-IL DES GARANTIES ?

Ce fonds distinct est offert au titre d'un contrat d'assurance. Il est accompagné de garanties au décès et à l'échéance pouvant protéger le titulaire de contrat en cas de repli des marchés. Le RFG comprend le coût d'assurance de la garantie. Veuillez consulter votre police pour obtenir tous les détails.

À QUI CE FONDS S'ADRESSE-T-IL ?

Aux personnes recherchant de bonnes perspectives de croissance et de revenu et qui tolèrent bien les fluctuations du marché.

Fonds équilibré RBC

QUELS SONT LES FRAIS ?

Les tableaux ci-dessous présentent les frais que vous pourriez devoir payer pour acheter ou vendre des parts du fonds.

FRAIS COURANTS LIÉS AUX FONDS

Le ratio des frais de gestion (RFG) comprend les frais de gestion décrits dans votre police et les frais d'exploitation du fonds. Le RFG comprend le coût d'assurance de la garantie. Vous ne payez pas ces frais directement. Ils ont une incidence sur vous du fait qu'ils réduiront le rendement de votre placement. Veuillez consulter votre police pour obtenir plus de détails sur le fonctionnement des garanties.

RFG (taux annuel exprimé en un pourcentage de la valeur du fonds) : 2,57 %

Commission de suivi

La Compagnie d'assurance vie RBC verse une commission de suivi pouvant atteindre 0,75 % tant que vous conservez les parts du fonds. Cette commission est versée pour les services et les conseils que vous recevez de votre conseiller. Vous ne payez pas ces frais directement. La commission de suivi est comprise dans les frais de gestion.

Autres frais

Vous devrez peut-être acquitter d'autres frais si vous vendez ou transférez des parts du fonds. Il n'y a pas de frais de rachat. Toutefois, nous nous réservons le droit de facturer des frais de 25 \$ pour chaque transfert. Nous nous réservons aussi le droit de modifier ces frais de temps à autre.

POUR PLUS DE RENSEIGNEMENTS

Cet aperçu ne contient pas nécessairement tous les renseignements dont vous avez besoin. Veuillez lire la police ou visitez www.rbcassurances.com pour obtenir les états financiers et d'autres renseignements.

Communiquez avec votre conseiller ou composez le :

1 800 461-1413

Compagnie d'assurance vie RBC

C. P. 515, succursale A

Mississauga (Ontario) L5A 3A1



RBC Assurances