

# Portefeuilles mondiaux de placement garanti RBC®



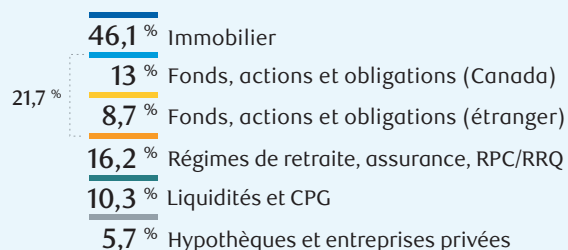
Assurances

DIFFUSION EXCLUSIVE AUX CONSEILLERS

## Tirer profit du contexte des placements à l'échelle mondiale

Le patrimoine de nombreux Canadiens est principalement lié au Canada, qu'il s'agisse de la résidence, des revenus, des régimes de retraite ou des placements. Un grand nombre de sociétés de qualité constituant d'excellents placements sont domiciliées au pays. Toutefois, le monde a beaucoup à offrir aux investisseurs qui osent s'aventurer au-delà de nos frontières.

En moyenne,  
**90 %**  
des actifs des Canadiens  
sont liés au marché local.



Source : Investor Economics, Household Balance Sheet Report 2018, données en date de décembre 2017, [www.investoreconomics.com/our-services](http://www.investoreconomics.com/our-services).

### Expérience de placement uniforme

En investissant à l'échelle mondiale, vous faites bénéficier votre portefeuille d'une bien meilleure diversification. Quand une région traverse une mauvaise passe, une autre peut enregistrer de meilleurs résultats. À long terme, vous pouvez ainsi obtenir des rendements plus stables.

### Accès à un plus grand nombre d'occasions

Le Canada représente un peu moins de 3 %<sup>1</sup> du marché mondial des capitaux. Par conséquent, en tirant parti du vaste univers de placement à l'extérieur du Canada, vous avez plus d'occasions de faire fructifier votre patrimoine.

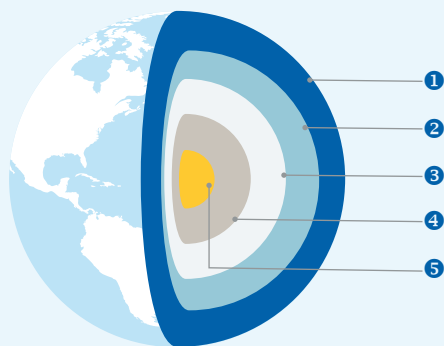
Vous pourrez :

- profiter de la croissance et de l'innovation que connaissent d'autres régions du monde ;
- investir dans des secteurs sous-représentés au Canada, comme les soins de santé et la technologie.

C'est encore plus vrai en ce qui concerne les placements à revenu fixe. Le marché mondial étant beaucoup plus vaste que le marché canadien, les occasions de diversification y sont plus nombreuses. Une diversification à l'échelle mondiale peut procurer d'importantes sources de rendement et protéger votre portefeuille durant les replis cycliques.

## Bienvenue aux portefeuilles mondiaux de placement garanti RBC

Les portefeuilles mondiaux de placement garanti RBC (PPG mondiaux RBC) investissent dans des portefeuilles mondiaux RBC, gérés par RBC Gestion mondiale d'actifs®.



### Au cœur des PPG mondiaux RBC

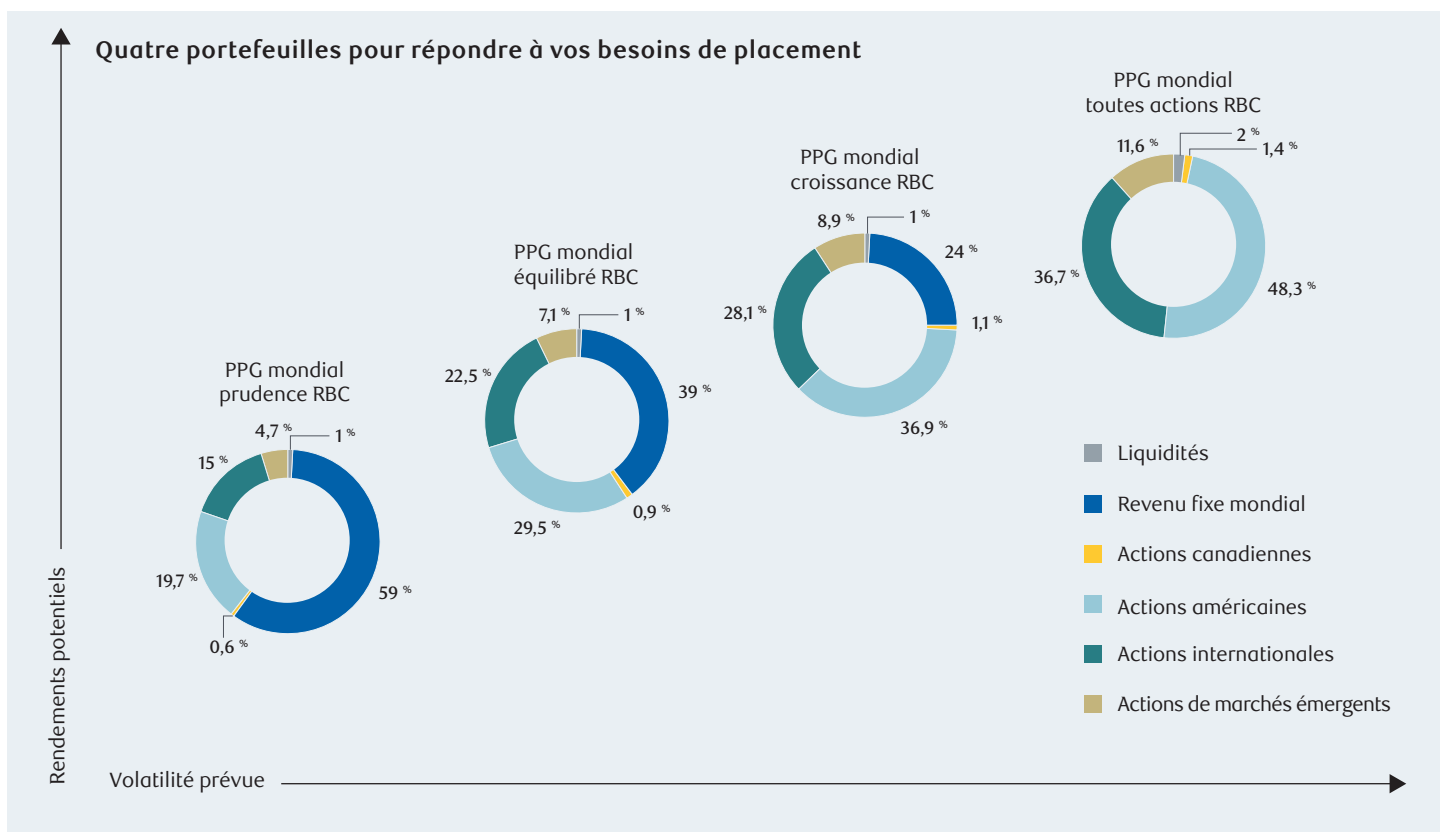
Des solutions tout-en-un sophistiquées qui mettent le monde à votre portée

1. **Gestion active** : RBC GMA surveille et rééquilibre activement votre portefeuille afin de le maintenir en bonne position au gré des fluctuations des marchés.
2. **Sélection des fonds sous-jacents** : Chaque PPG mondial RBC résulte d'une combinaison de solutions RBC, PH&N, BlueBay et RBC iShares<sup>®</sup>. Nous veillons à ce que ces fonds sous-jacents respectent nos critères de sélection et remplissent leur fonction dans votre portefeuille.
3. **Répartition tactique de l'actif** : Compte tenu de l'évolution de la conjoncture économique et des marchés financiers, des ajustements tactiques sont apportés à la composition de l'actif de votre portefeuille en vue de réduire le risque ou d'améliorer le potentiel de rendement.
4. **Comité de la politique de placement RBC** : Définit les stratégies de répartition tactique de l'actif pour votre portefeuille.
5. **Comité des stratégies de placement RBC GMA** : Dirigé par le chef des placements et composé de professionnels chevronnés, le Comité établit des prévisions pour l'économie et les marchés.

<sup>1</sup> Source : Bloomberg, au 19 juin 2019. Pourcentage de la capitalisation boursière mondiale des sociétés nationales cotées.

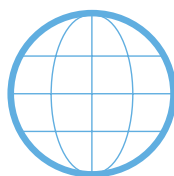
## Quel type d'investisseur mondial êtes-vous ?

Vous pouvez choisir parmi quatre profils, selon vos préférences de placement et votre situation personnelle. Chaque solution comprend une sélection judicieuse de fonds communs de placement et de fonds négociés en bourse. Quand la part des actions augmente, le niveau de risque du portefeuille augmente aussi, ainsi que les rendements potentiels.



## Un chef de file des placements mondiaux doté d'une expertise locale

RBC Gestion mondiale d'actifs compte des équipes de placement dans les principaux marchés de la planète et met le monde à votre portée en combinant une vaste perspective mondiale à une riche expérience régionale.



**7** villes  
**3** continents

**504 G\$**  
d'actifs sous gestion  
Au 30 juin 2020



**Assurances**

**Tout montant affecté à un fonds distinct est investi aux risques du souscripteur et sa valeur peut augmenter ou diminuer.**

Les Fonds de placement garanti RBC sont des contrats de rente individuels à capital variable, appelés fonds distincts. La Compagnie d'assurance vie RBC est l'émettrice exclusive de ces contrats et la garante de toutes les garanties qui y sont stipulées. Les fonds communs de placement sous-jacents et les portefeuilles offerts dans le cadre de ces contrats sont gérés par RBC Gestion mondiale d'actifs Inc. Les FNB RBC iShares comprennent des FNB RBC gérés par RBC Gestion mondiale d'actifs Inc. et des FNB iShares gérés par Gestion d'actifs BlackRock Canada Limitée. Lorsque les clients déposent de l'argent dans un contrat de Fonds de placement garanti RBC, ils n'achètent pas des parts des fonds communs ou des portefeuilles de RBC Gestion mondiale d'actifs Inc. et, par conséquent, ils ne possèdent ni les droits ni les privilèges détenus par les porteurs de parts de ces fonds. Les détails sur le contrat pertinent figurent dans le document Notice explicative et contrat FPG RBC qui se trouve à l'adresse [www.rbcinsurance.com/fr/fonds-distincts/index.html](http://www.rbcinsurance.com/fr/fonds-distincts/index.html).

© / <sup>MC</sup> Marque(s) de commerce de Banque Royale du Canada, utilisée(s) sous licence. © RBC Gestion mondiale d'actifs Inc. 2020.

† iShares est une marque déposée de BlackRock, Inc. ou de ses filiales aux États-Unis et ailleurs, utilisée sous licence. VPS 107386

125275 (07/2020)